

## Piemonte

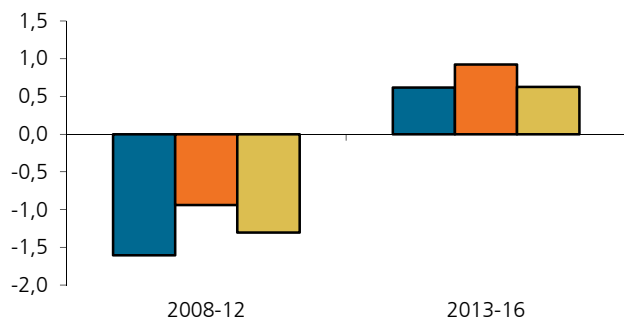
<b>Le previsioni al 2016</b>	<b>2</b>	<b>Intesa Sanpaolo</b>
<b>Società, lavoro e ricchezza indicatori</b>	<b>3</b>	<b>Servizio Studi e Ricerche</b>
Indicatori strutturali	3	
Infrastrutture	4	
Mercato del lavoro e Tenore di vita	5	<b>Industry and Banking</b>
<b>Economia e competitività</b>	<b>6</b>	
Indicatori strutturali	6	
Valore aggiunto e commercio estero	7	
Innovazione e ICT	8	
Indicatori di bilancio dell'industria manifatturiera	9	
Struttura delle esportazioni e competitività internazionale	10	
La congiuntura delle esportazioni	11	
Le imprese nelle regione: attive, nuove iscritte, cancellate	14	
L'evoluzione della cassa integrazione guadagni (CIG)	15	
Il turismo nella regione	16	
<b>Sistema bancario e finanziario</b>	<b>18</b>	
Indicatori strutturali	18	
Dinamica dell'intermediazione creditizia	19	
<b>Glossario</b>	<b>22</b>	

Dicembre 2013

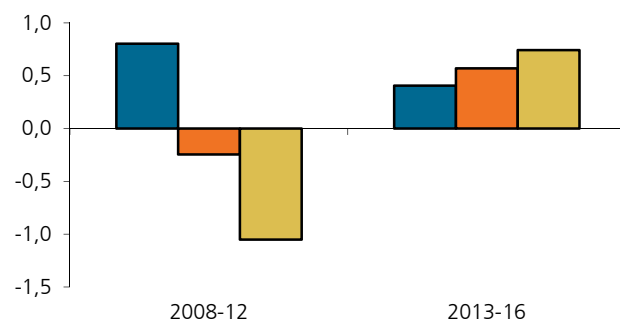
Esempio

## Le previsioni al 2016

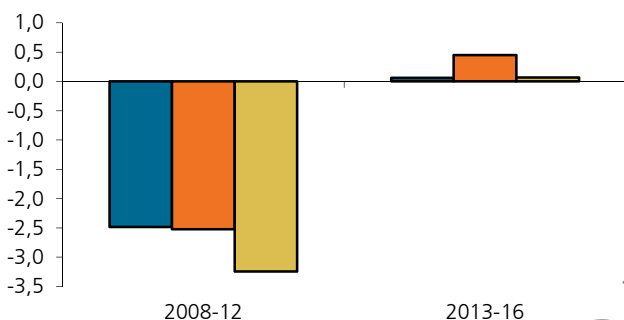
Valore aggiunto (\*)



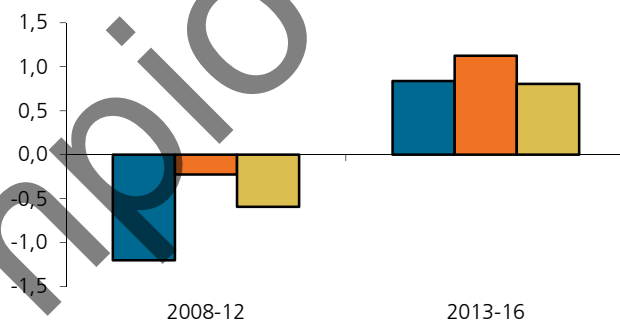
Valore aggiunto agricoltura (\*)



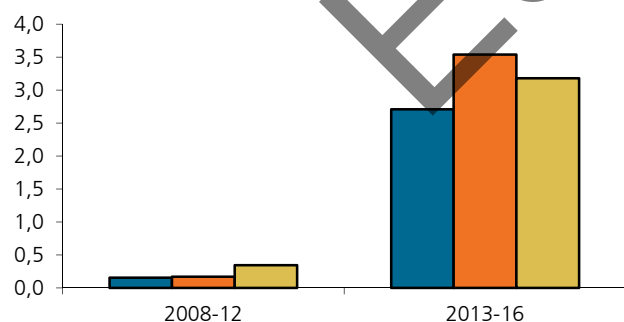
Valore aggiunto industria (\*)



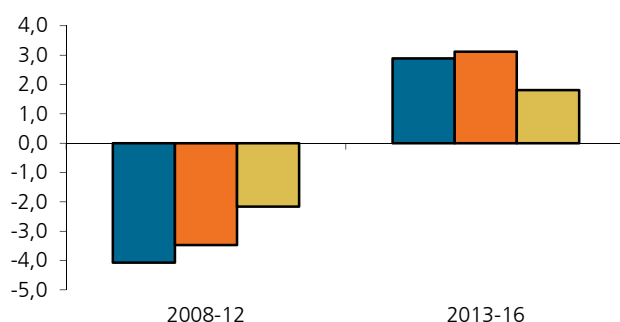
Valore aggiunto servizi (\*)



Esportazioni (\*)



Importazioni (\*)



\*variazioni medie annue a prezzi costanti 2005 (%)  
Fonte: Prometeia

## Società, lavoro e ricchezza indicatori

### Indicatori strutturali

#### Indicatori demografici

2012	Piemonte	Nord-Ovest	Italia
Popolazione Totale	4.357.663	15.752.503	59.394.207
Natalità (nati ogni 1000 ab.)	8,5	9,0	9,0
Mortalità (morti ogni 1000 ab.)	11,6	10,6	10,3
Indice di vecchiaia (pop>64anni/pop<15)	1,8	1,6	1,5
Immigrazione (immigrati ogni 1000 ab.)	82,8	91,0	68,2
Saldo sociale interno (saldo demografico/popolazione*1000)	-3,1	-1,6	-1,3
Dipendenza ((pop<15 an.+pop>64 an.)/pop 15-64 an.)%	57,4	55,9	53,5

#### Indicatori territoriali

2012	Piemonte	Nord-Ovest	Italia
Comuni con meno di 20.000 abitanti	1.176	2.951	7.586
Comuni con più di 20.000 abitanti	30	108	506
Popolazione res. in comuni con meno di 20.000 abitanti (%)	53,3	55,5	47,7
Popolazione res. in comuni con più di 20.000 abitanti (%)	46,7	44,5	52,3
Densità abitativa (ab. per kmq)	171,5	271,8	197,1

Fonte: Istat, Prometeia

Esempio

## Infrastrutture

### Rete stradale 2010

	Piemonte	Nord-Ovest	Italia
Km autostrade ogni 1.000 km <sup>2</sup> *	32,3	32,8	22,6
Km autostrade per milione di abitanti*	188,4	120,6	113,3
Km strade statali, provinciali e regionali ogni 1.000 km <sup>2</sup> *	575,7	529,9	609,1

### Rete ferroviaria 2010

	Piemonte	Nord-Ovest	Italia
Km di linee ferroviarie ogni 1.000 km <sup>2</sup> *	74,4	71,7	56,4
Km di linee ferroviarie per milione di abitanti*	433,9	263,6	282,8
% Linee a binario elettrificato	69,4	77,0	71,5
% Linee a binario doppio	39,5	45,0	45,1

### Infrastrutture sanitarie 2010

	Piemonte	Nord-Ovest	Italia
Posti letto acuti disponibili per 1.000 abitanti	2,7	2,9	2,9

### Infrastrutture ambientali

	Piemonte	Nord-Ovest	Italia
Irregolarità nell'acqua (2010 - %)**	6,1	6,0	10,8
Popolazione servita da depurazione (2008 - %)***	89,3	80,4	75,9
Rifiuti raccolta differenziata (2012 - %)	53,3	49,5	39,9
Rifiuti in discarica (2012 - %)	36,3	22,9	38,9

\*Non è disponibile l'informazione per la provincia di Trento; per questo motivo alle variabili superficie e popolazione è stato sottratto il valore corrispondente a Trento

\*\* Famiglie che denunciano irregolarità nell'erogazione dell'acqua

\*\*\*Abitanti equivalenti serviti effettivi (AES) da impianti di depurazione delle acque reflue urbane con trattamento secondario e terziario sugli abitanti equivalenti totali della regione

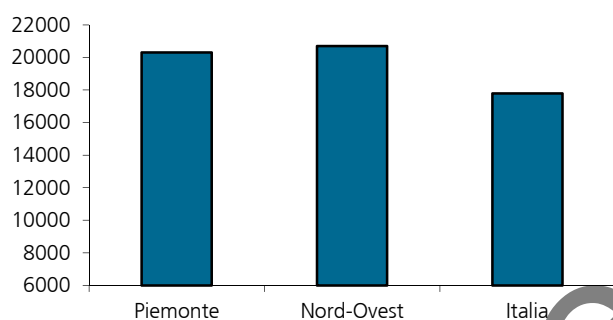
Fonte: Istat, Eurostat

## Il mercato del lavoro e Tenore di vita

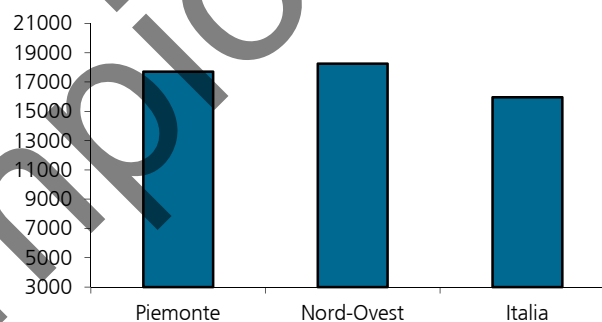
Anno 2012

	Piemonte	Nord-Ovest	Italia
Totale occupati	1.845.538	6.813.186	22.898.734
Occupati per settore di attività (%)			
Agricoltura	3,0	1,9	3,7
Industria	33,3	32,3	27,8
Altro	63,7	65,8	68,5
Tasso di disoccupazione	9,2	8,0	10,7
Tasso di attività	45,9	46,0	42,4

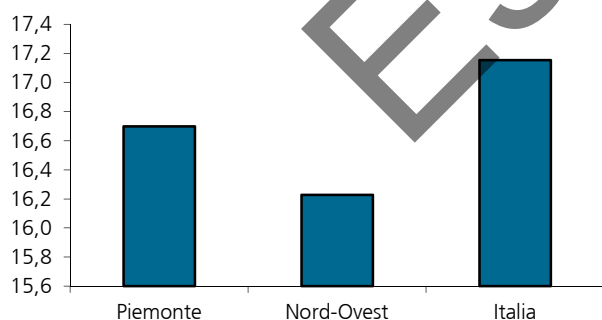
Reddito disponibile per abitante (euro)



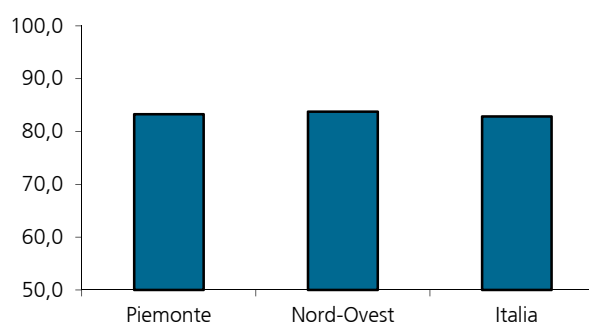
Consumi per abitante (euro) 2010



Consumi alimentari % 2010



Consumi non alimentari % 2010



Fonte: Istat, Prometeia, Tagliacarne

## Economia e competitività

### Indicatori strutturali

#### La struttura economica

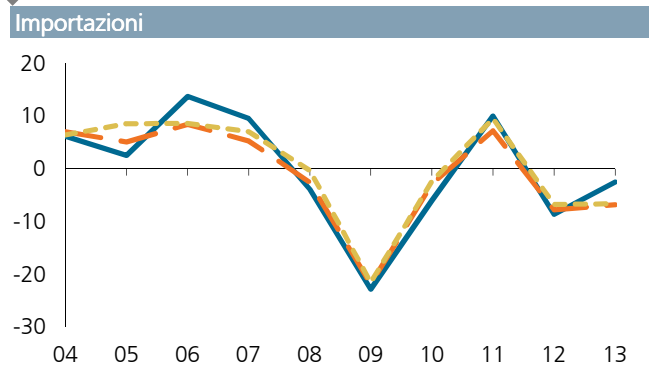
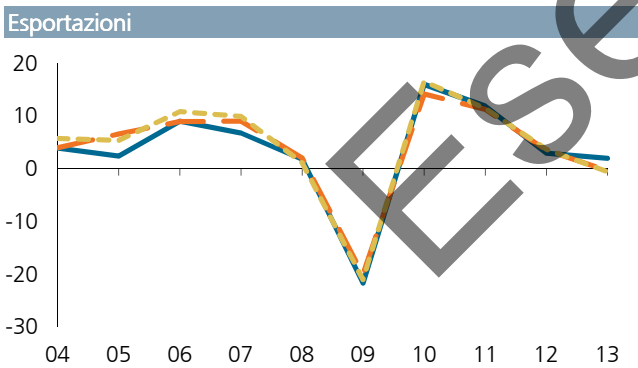
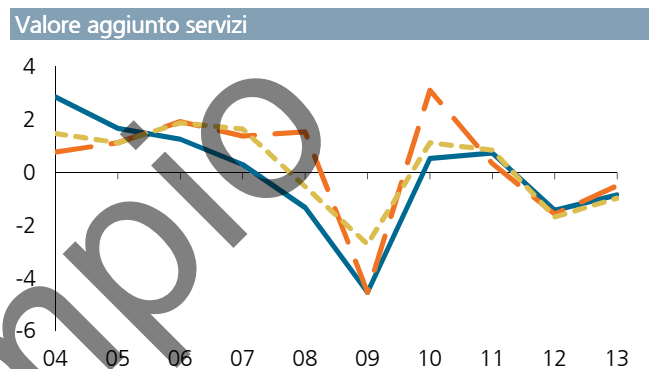
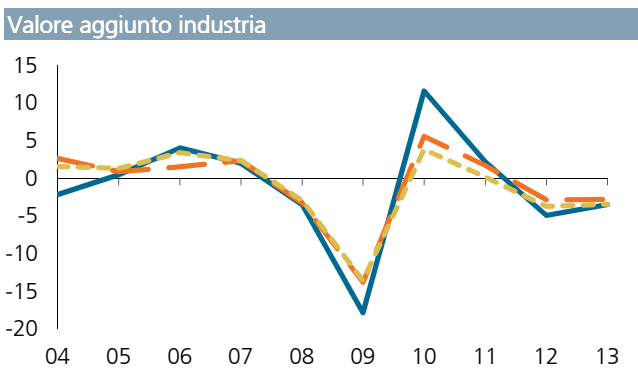
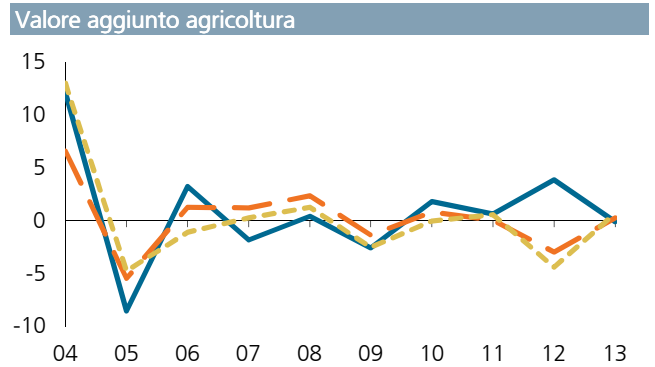
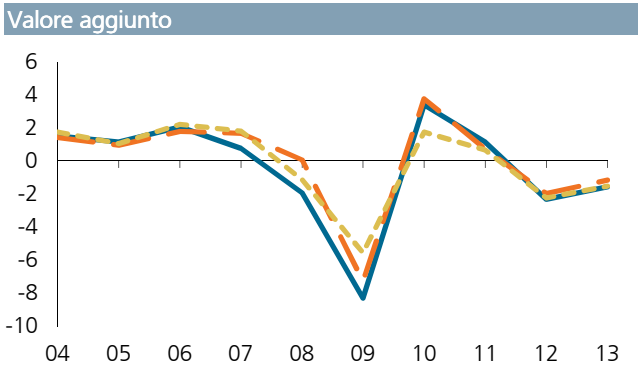
2012	Piemonte	Nord-Ovest	Italia
Totale imprese	412.683	1.388.773	5.239.924
Tasso di natalità d'impresa %	6,3	6,3	6,3
Tasso di mortalità d'impresa %	7,6	7,0	6,6
Addetti per classe dimensionale (2011 - %)			
micro (1- 9)	48,4	46,2	51,0
piccole (10-49)	22,1	23,8	24,0
medie (50-249)	16,2	17,3	14,9
grandi (250 e oltre)	13,3	12,7	10,1

#### I principali risultati economici

2012	Piemonte	Nord-Ovest	Italia
Valore aggiunto totale (milioni di euro)	111.519	454.799	1.402.773
Valore aggiunto per settore (%)			
agricoltura	1,6	1,2	2,0
industria	27,6	28,5	24,2
servizi	70,8	70,3	73,8
Valore aggiunto per occupato (euro a prezzi correnti)	58.295	64.980	59.089
Importazioni (milioni di euro)	26.554	152.871	350.280
Esportazioni (milioni di euro)	39.686	155.341	385.253
Saldo commerciale (milioni di euro)	13.132	2.469	34.973
Tasso di apertura (exp+imp/valore aggiunto) (%)	59,4	67,8	52,4
Propensione ad esportare (export/valore aggiunto) (%)	35,6	34,2	27,5

Fonte: Istat, Movimprese, Prometeia

Valore aggiunto e commercio estero (variazioni medie annue a prezzi costanti 2005)



— Piemonte — Nord-Ovest - - - Italia

Fonte: Prometeia

## Innovazione e ICT

## La capacità innovativa 2010

	Piemonte	Nord-Ovest	Italia
Laureati in discipline scientifiche e tecnologiche (a)	15,4	14,4	12,4
Addetti alla Ricerca e Sviluppo (b)	5,1	4,8	3,7
Intensità brevettuale (c)	56,0	63,1	37,4
R&S totale (d), di cui:	1,77	1,37	1,22
R&S pubblica amministrazione e Università (d)	0,38	0,34	0,54
R&S delle imprese (d)	1,39	1,02	0,68

(a) per mille abitanti in età 20-29 anni

(b) per 1000 abitanti

(c) numero di brevetti registrati allo European Patent Office per milione di abitanti anno 2009

(d) in % del PIL

## L'utilizzo dell'ICT 2010

	Piemonte	Nord-Ovest	Italia
Percentuale di addetti che utilizza il PC (a)	44,7	46,3	42,6
Percentuale di addetti che utilizza il PC connessi ad Internet (a)	32,9	35,9	33,2
Presenza di sito web (% imprese)	60,2	63,4	61,3

(a) almeno una volta alla settimana. Nota: imprese con almeno 10 addetti nei settori del manifatturiero, delle costruzioni e dei servizi.

Fonte: Istat

Esempio



## Indicatori di bilancio dell'industria manifatturiera

Numero di imprese nel campione: **5.016**

## Crescita, redditività e struttura patrimoniale in sintesi (valori mediani)

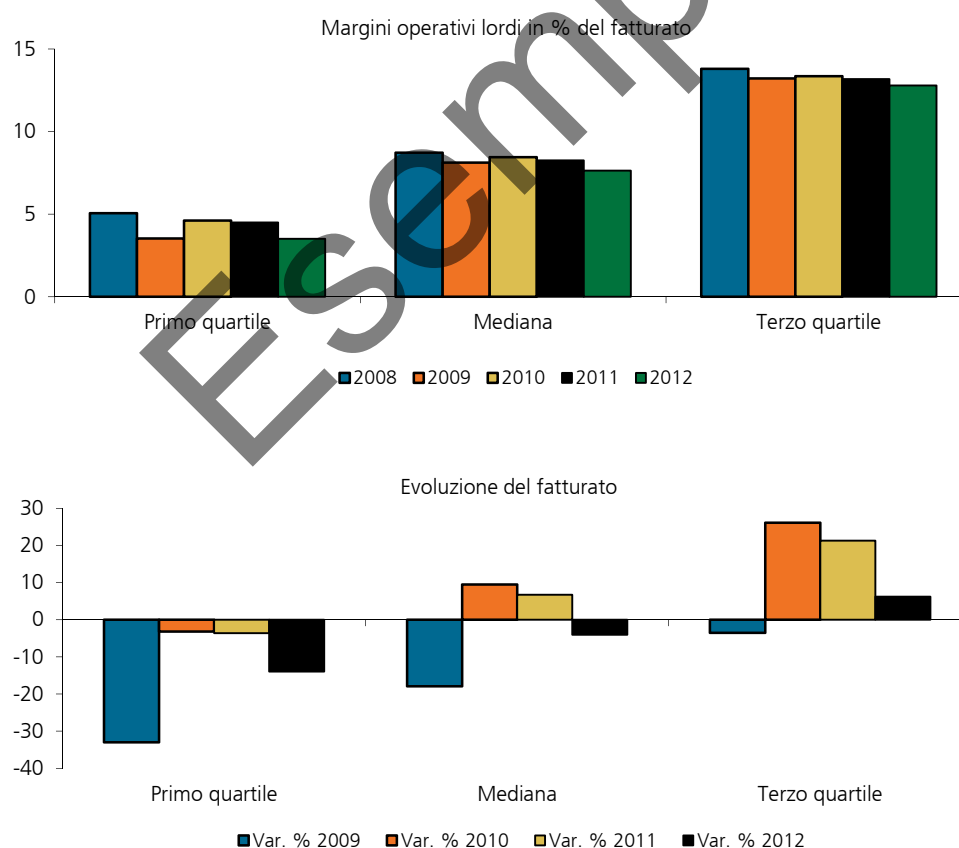
Piemonte	2008	2009	2010	2011	2012
Var. % Totale Attivo	-	-3,3	5,5	2,7	-1,6
Var. % Fatturato	-	-17,9	9,5	6,7	-4,0
Margini oper. lordi in % del fatturato	8,7	8,1	8,4	8,3	7,6
ROI *	7,4	5,0	5,7	5,8	5,1
ROE **	5,4	1,9	3,8	3,7	3,7
Leva Finanziaria ***	48,0	47,6	48,4	48,4	45,8

\* margini operativi netti in % del capitale investito

\*\* risultato netto rettificato (al netto delle imposte) in % patrimonio netto

\*\*\* debiti finanziari in % debiti finanziari e patrimonio netto

## La dispersione della performance



Fonte: elaborazioni Intesa Sanpaolo su bilanci aziendali

## Struttura delle esportazioni e competitività internazionale

## Le esportazioni per settore manifatturiero (media 2011-2012)

	Piemonte	Nord-Ovest	Italia
Meccanica	21,0	20,6	18,9
Auto	17,9	7,9	6,9
Alimentare	10,0	5,9	6,9
Chimica	6,6	9,3	6,9
Gomma, plastica	6,4	5,0	3,7
Metallurgia	6,2	10,4	8,7
Altro	5,3	3,8	8,5
Tessile	4,4	3,6	2,6
Apparecchiature elettriche	3,8	5,7	5,5
Altri mezzi di trasporto	3,7	3,3	3,1
Prodotti in metallo	3,7	6,1	4,8
Elettronica, meccanica di precisione	2,8	5,1	3,5
Abbigliamento	2,6	3,8	4,6
Carta	1,6	1,4	1,6
Minerali non metalliferi	1,2	1,2	2,4
Farmaceutica	1,0	3,1	4,4
Cuoio, calzature	0,9	1,8	4,4
Mobili	0,3	1,5	2,2
Legno	0,3	0,3	0,4
Stampa	0,0	0,0	0,0
<b>TOTALE</b>	<b>100,0</b>	<b>100,0</b>	<b>100,0</b>

## Destinazione delle export per area di sbocco/settore (media 2011-2012)

	UE 15	Altri Europa	Nord America	America Latina	Resto del Mondo	Totale
Meccanica	45,5	19,0	7,8	6,5	21,2	100,0
Auto	48,8	30,1	2,6	9,4	9,1	100,0
Alimentare	60,9	16,6	7,5	1,6	13,4	100,0
Chimica	50,1	20,1	6,5	3,2	20,1	100,0
Gomma, plastica	60,9	19,0	5,0	4,0	11,1	100,0
Metallurgia	52,4	39,9	0,5	1,2	6,0	100,0
Altro	27,3	57,3	3,9	1,4	10,0	100,0
Tessile	40,3	25,9	4,6	2,2	26,9	100,0
Apparecchiature elettriche	47,3	27,8	3,3	4,9	16,7	100,0
Altri mezzi di trasporto	53,7	7,1	23,3	6,2	9,7	100,0
Prodotti in metallo	53,1	25,8	3,9	6,0	11,2	100,0
Elettronica, meccanica di precisione	47,4	22,0	7,4	5,5	17,7	100,0
Abbigliamento	37,6	30,9	13,8	1,0	16,8	100,0
Carta	73,8	14,5	1,0	3,1	7,5	100,0
Minerali non metalliferi	59,5	21,0	4,7	4,3	10,5	100,0
Farmaceutica	45,5	45,7	1,9	2,4	4,5	100,0
Cuoio, calzature	61,9	14,4	5,1	0,9	17,7	100,0
Mobili	58,8	22,1	4,9	2,0	12,2	100,0
Legno	67,0	23,5	2,8	1,1	5,6	100,0
Stampa	50,4	32,7	0,4	0,6	15,9	100,0
<b>TOTALE</b>	<b>49,5</b>	<b>25,2</b>	<b>5,9</b>	<b>4,9</b>	<b>14,4</b>	<b>100,0</b>

Fonte: Istat

Nella voce "Altro" sono inseriti i settori del tabacco, della produzione di coke e prodotti derivati dal petrolio, delle altre industrie manifatturiere

## La congiuntura delle esportazioni

## L'andamento delle export di prodotti manufatti nei primi 9 mesi del 2013 per settore (\*)

	Piemonte	Nord-Ovest	Italia
Meccanica	-3,8	-1,0	1,2
Auto	17,6	9,8	2,6
Alimentare	6,1	5,0	6,0
Chimica	2,7	0,8	0,1
Gomma, plastica	2,9	0,5	0,4
Metallurgia	-14,6	-9,1	-16,6
Altro	3,8	2,6	-10,4
Tessile	0,3	-0,5	-1,3
Apparecchiature elettriche	1,2	2,1	1,8
Altri mezzi di trasporto	-13,1	-9,4	-4,1
Prodotti in metallo	-1,8	1,1	1,8
Elettronica, meccanica di precisione	8,0	-5,0	-3,0
Abbigliamento	8,8	3,6	2,8
Carta	7,0	1,0	1,8
Minerali non metalliferi	14,5	5,5	4,2
Farmaceutica	7,2	6,7	14,9
Cuoio, calzature	3,3	10,9	7,1
Mobili	39,9	5,8	1,7
Legno	4,1	-3,2	-0,9
Stampa	161,5	22,9	11,6
<b>TOTALE</b>	<b>2,9</b>	<b>0,4</b>	<b>-0,4</b>

## Contributi % alla variazione delle export di prodotti manufatti nei primi 9 mesi del 2013 per settore (\*)

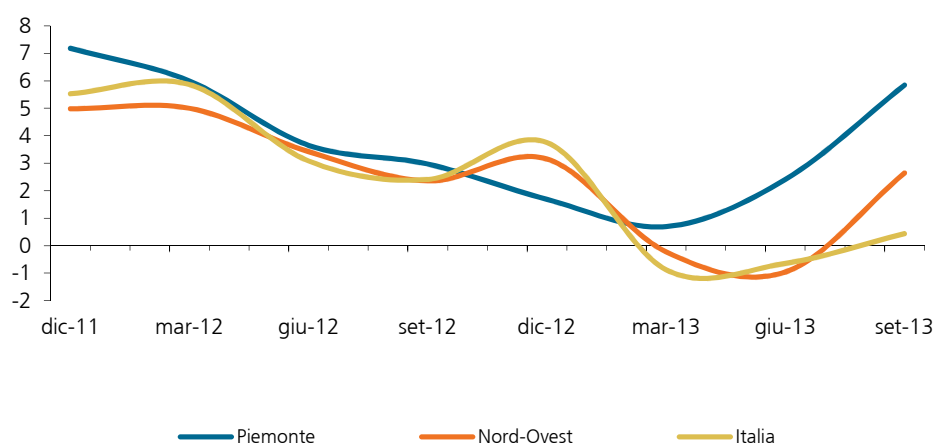
	UE 15	Altri Europa	Nord America	America Latina	Resto del Mondo	Totale
Meccanica	-2,2	-1,0	-0,5	1,3	-1,4	-3,8
Auto	1,9	4,2	3,3	1,3	6,8	17,6
Alimentare	2,3	1,6	0,7	0,0	1,4	6,1
Chimica	2,4	1,2	0,2	0,2	-1,3	2,7
Gomma, plastica	0,6	1,7	0,1	0,9	-0,5	2,9
Metallurgia	-7,4	-6,7	-0,1	0,0	-0,5	-14,6
Altro	-1,1	4,2	0,4	-0,2	0,5	3,8
Tessile	-0,9	2,6	-0,3	0,2	-1,2	0,3
Apparecchiature elettriche	-2,4	0,5	0,5	1,0	1,7	1,2
Altri mezzi di trasporto	-10,7	0,9	9,0	-9,7	-2,6	-13,1
Prodotti in metallo	-0,6	-2,5	0,0	1,7	-0,6	-1,8
Elettronica, meccanica di precisione	-1,8	8,6	-2,4	-0,1	3,7	8,0
Abbigliamento	3,0	2,1	2,1	0,0	1,5	8,8
Carta	3,6	3,3	0,5	0,7	-1,1	7,0
Minerali non metalliferi	6,2	8,4	-0,6	0,6	-0,1	14,5
Farmaceutica	2,2	3,5	0,1	-0,6	2,0	7,2
Cuoio, calzature	-1,5	2,1	3,2	-0,1	-0,5	3,3
Mobili	9,2	22,9	2,1	0,8	4,9	39,9
Legno	-2,2	1,9	0,9	2,1	1,3	4,1
Stampa	80,3	63,4	9,8	0,0	8,1	161,5
<b>TOTALE</b>	<b>-0,6</b>	<b>1,3</b>	<b>1,0</b>	<b>0,4</b>	<b>0,9</b>	<b>2,9</b>

\* Variazioni % rispetto ai primi 9 mesi del 2012 a prezzi correnti

Fonte: Istat

Nella voce "Altro" sono inseriti i settori del tabacco, della produzione di coke e prodotti derivati dal petrolio, delle altre industrie manifatturiere

## Evoluzione delle esportazioni di prodotti manufatti (variazione % tendenziale su dati a prezzi correnti)



## Evoluzione e composizione delle esportazioni di prodotti manufatti per area geografica (elab. su dati a prezzi correnti)

	Piemonte			Nord-Ovest			Italia		
	comp.* %	var. % '12	var. % '13**	var. % '10	var. % '12	var. % '13**	comp.* %	var. % '12	var. % '13**
UE 15	48,5	-0,7	-1,3	45,3	-1,1	-1,8	44,6	-0,5	-2,0
Altri Europa	25,2	3,9	5,2	23,5	4,8	0,4	23,0	4,6	-2,1
Nord America	6,2	13,5	15,4	6,9	13,0	-0,6	7,8	15,9	-0,8
America Latina	5,2	20,1	7,1	4,3	12,5	1,5	4,0	6,6	-1,3
Resto del Mondo	14,8	8,9	6,5	20,1	8,2	5,9	20,6	7,9	5,7
<b>Totale</b>	<b>100,0</b>	<b>3,5</b>	<b>2,9</b>	<b>100,0</b>	<b>3,5</b>	<b>0,4</b>	<b>100,0</b>	<b>3,8</b>	<b>-0,4</b>

\* Composizione % al 2012

\*\* Variazioni % primi 9 mesi del 2013 su primi 9 mesi del 2012

Fonte: Istat

**Evoluzione e composizione delle esportazioni nei primi 30 mercati di sbocco della regione  
(elaborazione su dati a prezzi correnti)**

	Piemonte			Nord-Ovest			Italia		
	comp.* %	var. % '12	var. % '13**	comp.* %	var. % '12	var. % '13**	comp.* %	var. % '12	var. % '13**
Germania	14,0	-0,9	-1,9	13,6	-1,7	-2,4	12,4	-1,1	-2,6
Francia	13,7	-1,4	-1,6	11,7	-2,1	-2,8	11,1	-0,6	-2,8
Svizzera	8,0	15,6	1,7	7,3	12,8	-6,6	5,9	9,6	-9,5
Regno Unito	6,2	11,7	-4,8	4,6	8,0	2,6	4,9	8,3	2,1
Stati Uniti	5,6	14,0	15,6	6,2	13,3	-0,8	7,0	16,9	-1,5
Spagna	5,2	-4,1	6,5	4,9	-3,7	-4,9	4,7	-7,8	-8,0
Polonia	4,6	-8,1	-0,7	2,9	-4,7	-1,7	2,4	-2,2	-0,4
Turchia	3,5	4,2	-2,5	2,9	8,6	-1,1	2,8	9,1	-6,5
Cina	2,6	5,8	37,7	2,6	-2,1	16,4	2,3	-9,7	10,8
Belgio	2,4	-4,4	-1,2	2,1	-2,2	-3,4	2,7	6,9	14,5
Brasile	2,4	9,6	23,2	1,7	4,4	7,8	1,3	4,6	2,9
Federazione russa	1,9	6,0	12,1	2,4	5,8	15,2	2,6	7,6	10,9
Austria	1,8	2,5	-3,8	2,0	-0,7	-2,6	2,2	-0,7	-2,9
Paesi Bassi	1,6	-7,3	4,9	2,3	-1,2	7,9	2,3	1,5	-3,6
Messico	1,4	51,1	-18,6	0,9	25,4	-3,6	1,0	15,9	-11,6
Giappone	1,3	32,5	-8,7	1,4	22,0	5,6	1,5	19,1	10,2
Romania	1,2	-8,3	-3,2	1,3	-5,1	-2,1	1,5	-3,5	-0,2
Repubblica Ceca	1,2	-2,1	0,9	1,2	2,1	-3,6	1,1	1,4	-1,3
Svezia	1,1	-3,5	-9,8	1,0	-0,5	0,2	1,0	-3,4	-1,1
Hong Kong	1,0	2,8	-8,8	1,0	5,3	1,4	1,2	7,3	4,6
Slovacchia	0,9	9,3	-13,2	0,7	-0,3	-5,5	0,6	-2,7	-2,1
Repubblica di Corea	0,8	20,4	-22,9	1,1	24,2	11,5	0,9	19,1	7,5
Tunisia	0,8	7,5	7,2	0,7	12,1	-1,7	0,8	5,4	-0,5
Portogallo	0,8	-1,8	-7,0	0,8	-6,4	-1,3	0,8	-8,7	-4,0
Australia	0,7	11,7	11,2	0,8	4,8	-1,0	1,0	23,4	16,9
Ungheria	0,7	-15,0	1,3	0,9	-8,3	4,1	0,9	-2,3	3,9
India	0,6	-14,9	-7,6	1,0	-5,9	-12,7	0,9	-11,2	-11,3
Grecia	0,6	-19,6	-2,3	0,8	-13,4	2,0	1,1	-11,4	-7,0
Serbia	0,6	25,9	167,5	0,4	6,0	62,4	0,3	7,3	32,1
Canada	0,6	8,4	14,7	0,7	10,7	1,0	0,8	7,0	5,3

\* Composizione % al 2012

\*\* Variazioni % primi 9 mesi del 2013 su primi 9 mesi del 2012

Fonte: Istat

## Le imprese nelle provincia: attive, nuove iscritte, cancellate

## Imprese attive

Piemonte	Valori assoluti			Quota % su zona			Quota % su Italia		
	2011	2012	2013*	2011	2012	2013*	2011	2012	2013*
Agricoltura	61.080	59.830	57.749	48,4	48,3	48,4	7,4	7,4	7,4
Manifatturiero	42.040	40.880	40.026	26,2	26,1	26,1	7,8	7,8	7,7
Servizi	114.224	113.778	114.343	26,8	26,6	26,6	8,8	8,7	8,7
Costruzioni	72.433	70.488	68.824	28,8	28,6	28,5	8,7	8,7	8,6
Commercio	103.209	101.574	101.099	30,3	30,0	30,0	7,3	7,2	7,1
Turismo	25.240	25.404	25.611	27,8	27,5	27,4	7,2	7,1	7,1
Altro	827	729	513	27,6	27,6	27,7	7,2	6,8	6,0
<b>Totale</b>	<b>419.053</b>	<b>412.683</b>	<b>408.165</b>	<b>29,9</b>	<b>29,7</b>	<b>29,6</b>	<b>7,9</b>	<b>7,9</b>	<b>7,9</b>

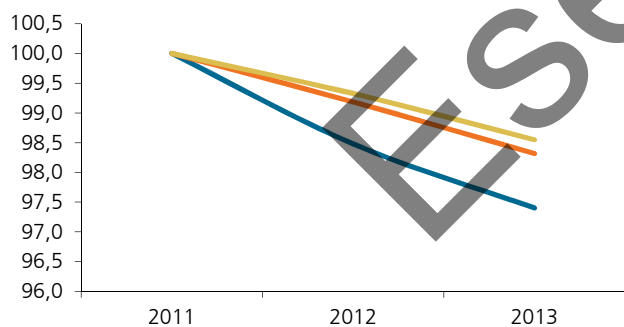
## Imprese iscritte

Piemonte	Valori assoluti		
	2011	2012	2013*
Agricoltura	1.433	1.562	1.108
Manifatturiero	1.671	1.548	1.072
Servizi	5.455	5.538	4.871
Costruzioni	5.217	4.517	3.106
Commercio	5.317	4.963	4.539
Turismo	1.312	1.401	1.142
Altro	10.183	9.375	6.596
<b>Totale</b>	<b>30.588</b>	<b>28.904</b>	<b>22.434</b>

## Imprese cancellate

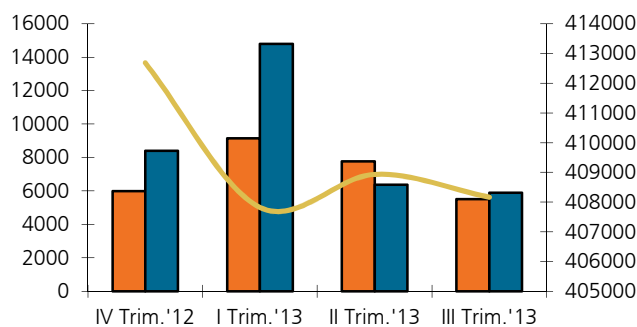
Piemonte	Valori assoluti		
	2011	2012	2013*
Agricoltura	3.201	3.018	3.320
Manifatturiero	2.807	3.202	2.309
Servizi	7.690	8.396	6.257
Costruzioni	6.065	6.636	4.858
Commercio	8.616	9.433	6.847
Turismo	2.183	2.512	1.886
Altro	1.821	1.992	1.598
<b>Totale</b>	<b>32.383</b>	<b>35.189</b>	<b>27.075</b>

## Imprese attive 2011-2013\* (2011=100)



— Piemonte — Nord-Ovest — Italia

## Imprese attive, iscritte, cancellate



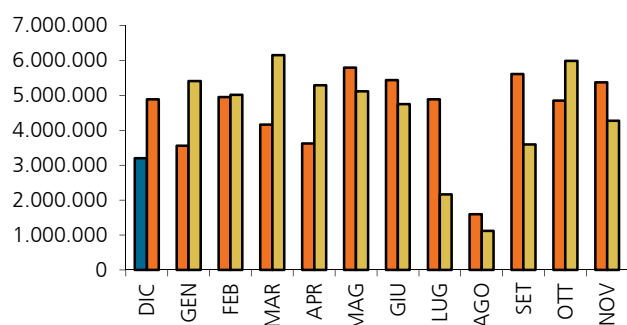
■ Iscritte ■ Cancellate — Attive (scala a dx)

\* I dati si riferiscono ai primi 9 mesi del 2013

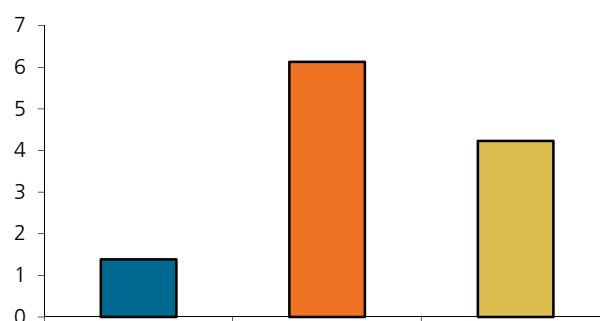
Fonte: Movimprese

## L'evoluzione della cassa integrazione guadagni (CIG)

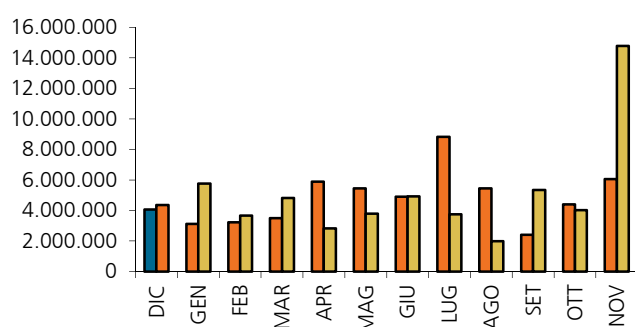
Il monte ore autorizzate di CIG Ordinaria



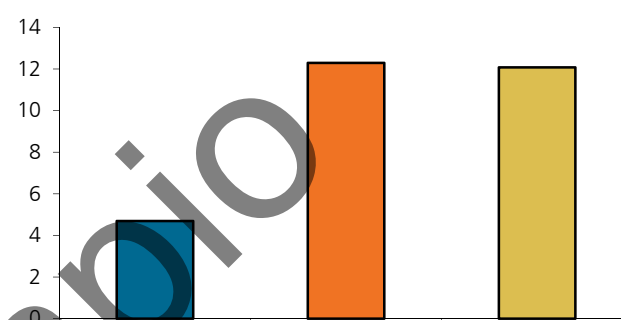
CIG Ordinaria (dicembre '12 - novembre '13)\*



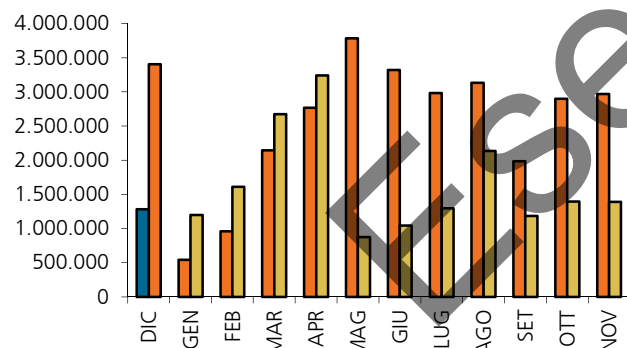
Il monte ore autorizzate di CIG Straordinaria



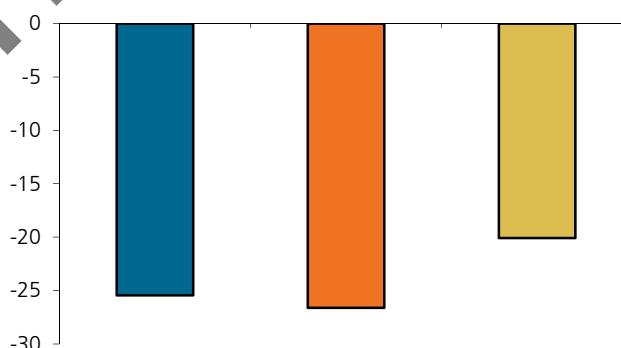
CIG Straordinaria (dicembre '12 - novembre '13)\*



Il monte ore autorizzate di CIG in Deroga



CIG in Deroga (dicembre '12 - novembre '13)\*



2011 2012 2013

Piemonte Nord-Ovest Italia

### Piemonte: ore autorizzate

	Periodo dicembre 2012 - novembre 2013		Periodo gennaio 2013 - novembre 2013	
	N° ore	Var %	N° ore	Var %
Ordinaria	53.777.477	1,4	48.889.743	-1,9
Straordinaria	60.077.097	4,7	55.717.434	4,7
In deroga	21.449.811	-25,5	18.046.227	-37,8
Totale	135.304.385	-2,8	122.653.404	-7,1

\* variazioni % negli ultimi 12 mesi

Fonte: Inps

## Il turismo nella regione

## La capacità degli esercizi ricettivi 2012

	Esercizi Alberghieri			Esercizi Complementari* e Bed & Breakfast		
	Piemonte	Quota % su Nord-Ovest	Quota % su Italia	Piemonte	Quota % su Nord-Ovest	Quota % su Italia
Numero	1.540	23,7	4,6	3.996	35,3	3,2
Letti	85.388	22,6	3,8	103.713	27,9	4,1
Camere	42.554	22,3	3,9	-	-	-

\* Campeggi e villaggi turistici, Alloggi in affitto, Alloggi agro-turistici, Ostelli della Gioventù, Case per ferie, Rifugi alpini, altro

## La tipologia degli esercizi alberghieri 2012

	Numero Letti			Composizione % numero letti		
	Piemonte	Nord-Ovest	Italia	Piemonte	Nord-Ovest	Italia
Res. turistico alberghiere	6.544	35.167	197.075	7,7	9,3	8,8
1 stella	4.810	18.929	80.606	5,6	5,0	3,6
2 stelle	7.857	35.497	209.944	9,2	9,4	9,3
3 stelle	39.665	145.849	962.662	46,5	38,6	42,8
4 stelle	25.386	132.428	736.311	29,7	35,1	32,7
5 stelle e 5 stelle lusso	1.126	9.698	64.106	1,3	2,6	2,8
<b>Totale Alberghi</b>	<b>85.388</b>	<b>377.568</b>	<b>2.250.704</b>	<b>100,0</b>	<b>100,0</b>	<b>100,0</b>

## Le presenze negli esercizi ricettivi per residenza dei clienti, 2012

	Presenze			Composizione % presenze		
	Piemonte	Nord-Ovest	Italia	Piemonte	Nord-Ovest	Italia
Italiani	7.288.852	31.824.255	197.893.455	58,7	51,7	52,4
Stranieri	5.126.185	29.697.309	180.063.675	41,3	48,3	47,6
<b>Totale</b>	<b>12.415.037</b>	<b>61.521.564</b>	<b>377.957.130</b>	<b>100,0</b>	<b>100,0</b>	<b>100,0</b>

## Presenze negli esercizi ricettivi per residenza dei clienti e tipo di località, 2012

	Piemonte			Nord-Ovest			Italia		
	Italiani	Stranieri	Totale	Italiani	Stranieri	Totale	Italiani	Stranieri	Totale
<b>LOCALITA' DI INTERESSE TURISTICO</b>	70,8	79,9	74,5	74,5	82,9	78,6	79,0	88,9	83,7
Città di interesse storico e artistico	27,7	12,8	21,5	22,4	27,8	25,0	18,9	33,4	25,8
Località montane	27,2	13,1	21,4	16,8	9,6	13,3	13,7	11,4	12,6
Località lacuali	8,8	47,5	24,8	7,8	30,3	18,6	3,0	12,6	7,5
Località marine	0,0	0,0	0,0	23,1	12,7	18,1	36,9	23,5	30,5
Località termali	3,9	0,9	2,7	1,8	0,4	1,1	3,8	3,1	3,4
Località collinari e di interesse vario	3,3	5,6	4,2	2,6	2,2	2,4	2,8	5,0	3,9
<b>ALTRE LOCALITA' (a)</b>	29,2	20,1	25,5	25,5	17,1	21,4	21,0	11,1	16,3
<b>TOTALE</b>	100,0	100,0	100,0	100,0	100,0	100,0	100,0	100,0	100,0

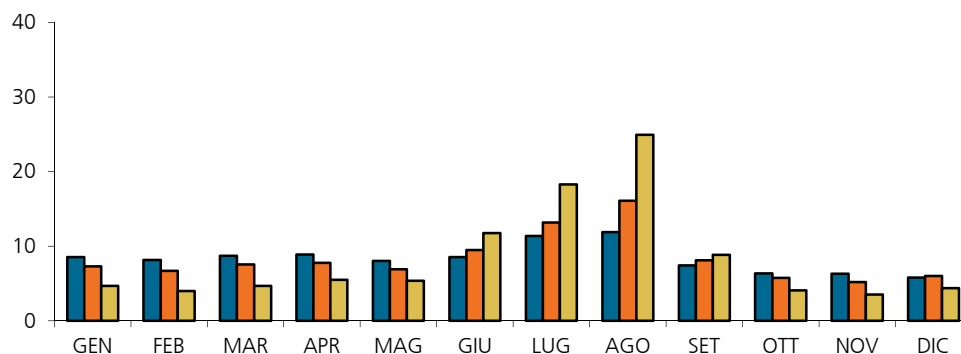
(a) Capoluoghi di provincia e comuni non altrimenti classificati

Fonte: Istat

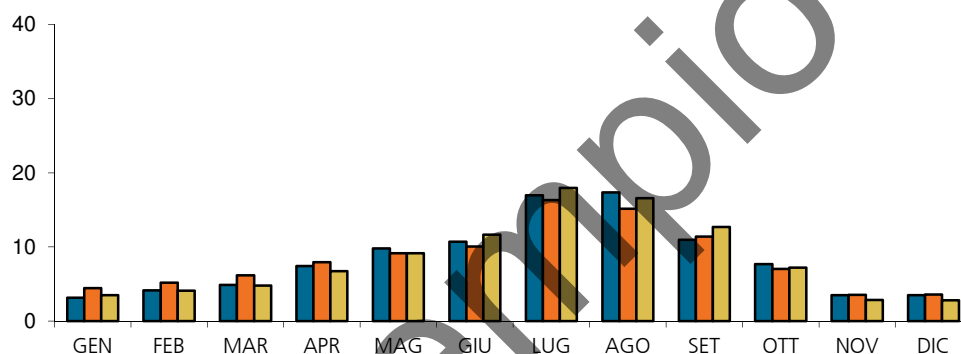


## Stagionalità delle presenze negli esercizi ricettivi 2012

### Clienti italiani: composizione % delle presenze



### Clienti stranieri: composizione % delle presenze



## La congiuntura del turismo

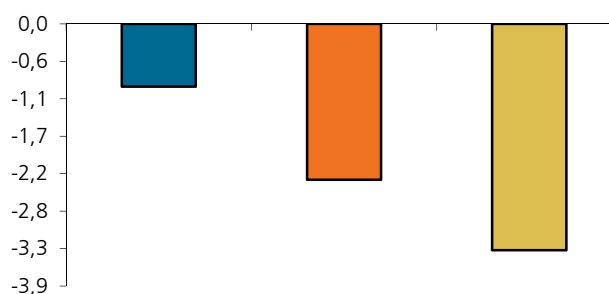
### Viaggiatori stranieri in Italia

Numero pernottamenti (valori in migliaia)

	Piemonte	Nord-Ovest	Italia
Gen.-Set. '12	12.320	62.826	267.302
Gen.-Set. '13	12.205	61.371	258.313
Variazione %	-0,9	-2,3	-3,4

### Viaggiatori stranieri in Italia

Variazione tendenziale Gen.-Set. '13



## Sistema bancario e finanziario

### Indicatori strutturali

Dicembre 2012

(importi in migliaia di euro)	Piemonte	Nord-Ovest	Italia
<b>Bancarizzazione</b>			
Banche presenti con sportelli (n.)	80	247	693
Sportelli bancari (n.)	2.624	9.921	31.286
Sportelli / 10000 abitanti (n.)	6,0	6,3	5,3
Addetti bancari / sportelli (n.)	10,8	11,4	10,1
Depositi (1) / sportelli	26.995	40.037	31.472
Impieghi (1) / sportelli	34.355	77.932	54.093
Depositi+Impieghi/addetti bancari	5.681	10.369	8.488
<b>Raccolta e gestione del risparmio</b>			
Depositi (2) / abitanti	22,5	25,8	20,6
Raccolta diretta (2) / abitanti	31,9	35,4	27,1
Risparmio gestito (3) / abitanti	12,2	12,3	6,8
Fondi comuni di investimento (4) / abitanti	10,5	10,3	5,6
<b>Finanziamenti al settore privato</b>			
Prestiti alle famiglie / abitanti	9,9	11,7	9,6
Prestiti alle imprese / unità locali	132,0	207,3	161,7

(1) Dati per localizzazione dello sportello relativi alle banche (non includono i dati della Cassa Depositi e Prestiti)

(2) Dal 2011 ai dati delle banche si sono aggiunti quelli della Cassa Depositi e Prestiti

(3) GPM+FONDI: canale Sportelli bancari e Reti di Promotori (patrimonio valori di mercato)

(4) Fondi comuni di investimento canale Sportelli bancari e Reti di Promotori (valori di mercato)

Fonte: Banca d'Italia, Prometeia

## Dinamica dell'intermediazione creditizia

Settembre 2013

(milioni di euro)	Piemonte		Nord-Ovest		Italia	
	importo	v. % (a)	importo	v. % (a)	importo	v. % (a)
<b>Imprese</b>						
Depositi	17.108	6,9	87.202	6,2	236.665	4,3
Prestiti	58.861	-3,4	328.302	-5,2	920.682	-4,5
<b>Famiglie</b>						
Depositi	71.364	3,9	271.953	4,2	873.078	4,9
Prestiti	37.865	-0,7	166.780	-0,2	507.664	-0,7
<b>Totale Famiglie e Imprese</b>						
Depositi	88.472	4,5	359.155	4,7	1.109.744	4,8
Prestiti	96.726	-2,4	495.082	-3,5	1.428.346	-3,2

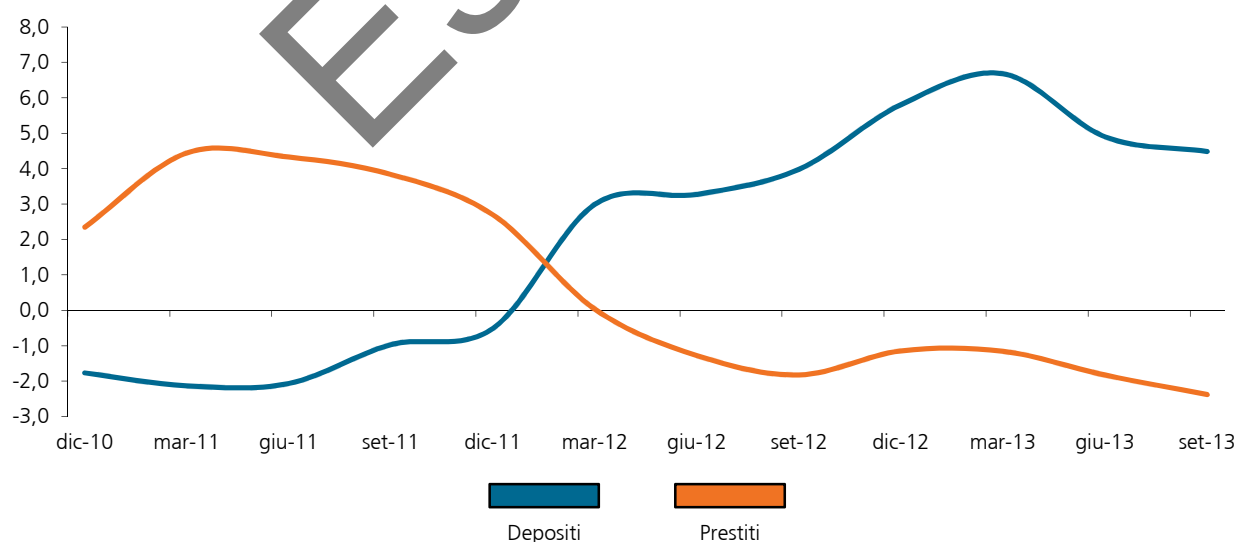
Tasso di decadimento dei prestiti a Giugno 2013 (dati trimestrali annualizzati) (b)

	Piemonte		Nord-Ovest		Italia	
	%	Var. (c)	%	Var. (c)	%	Var. (c)
Famiglie consumatrici	1,12	-0,01	1,28	-0,07	1,37	0,04
Famiglie produttrici	2,51	0,49	2,71	0,35	3,23	0,53
Società non finanziarie	4,19	1,53	3,67	1,48	4,22	1,38
Totale clientela	2,65	0,81	2,17	0,63	2,72	0,72

Tassi attivi e passivi a Giugno 2013 (%)

	Piemonte	Nord-Ovest	Italia
Tassi attivi su finanziamenti per cassa a breve termine (società non finanziarie)	4,13	3,9	4,05
Tassi passivi su c/c di deposito (clientela ordinaria)	0,65	0,58	0,62

Andamento dei depositi e dei prestiti (famiglie e imprese - variazione % annua)



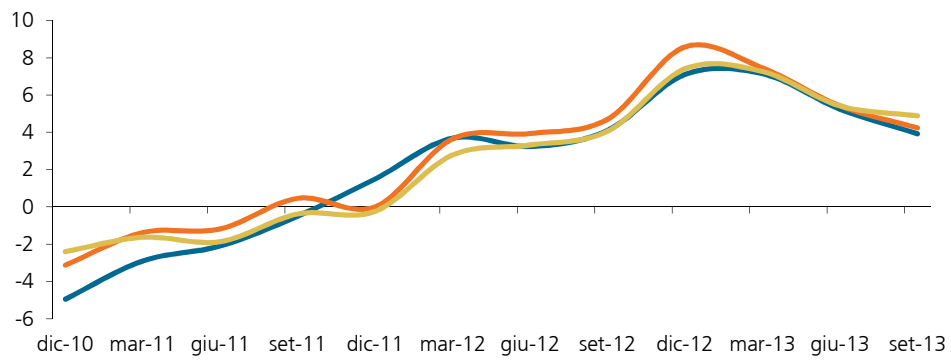
Fonte: elaborazioni Intesa Sanpaolo su dati Banca d'Italia

(a) var. % 30/09/2012

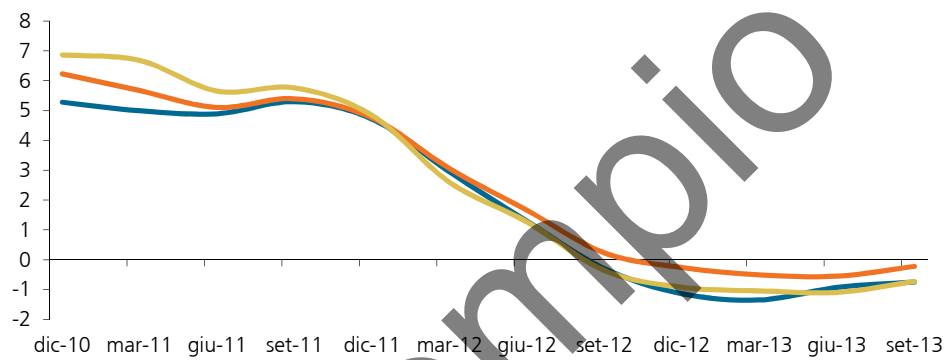
(b) Rapporto tra il flusso di nuove sofferenze e i prestiti vivi.

(c) differenza 30/06/2013 - 30/06/2012

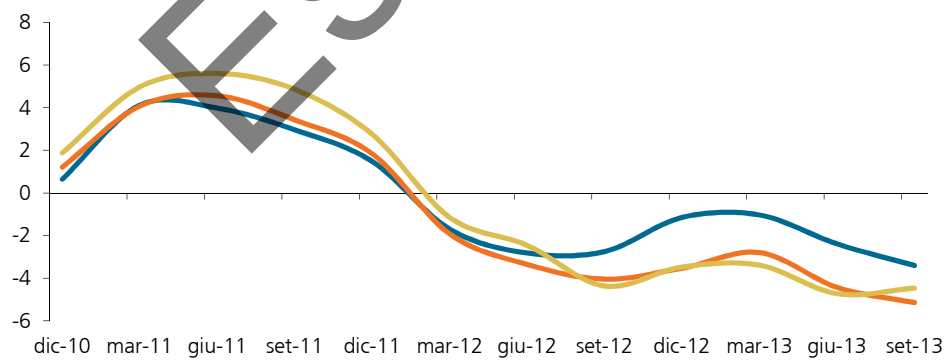
Depositi bancari delle famiglie consumatrici (variazione % annua)



Prestiti alle famiglie consumatrici (variazione % annua)



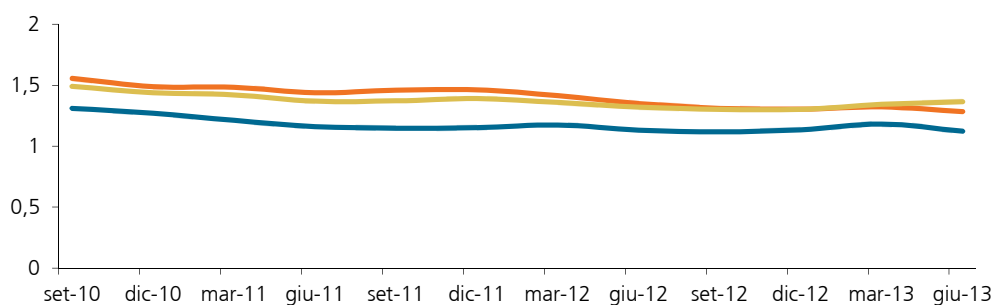
Prestiti alle imprese (società non finanziarie e famiglie produttrici - variazione % annua)



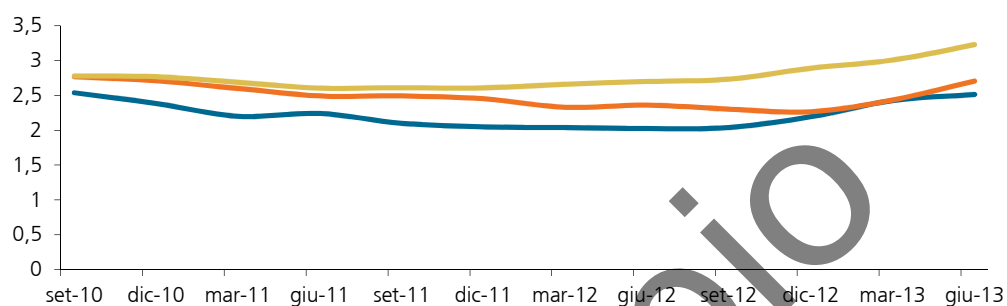
Fonte: elaborazioni Intesa Sanpaolo su dati Banca d'Italia

## Tasso di decadimento dei prestiti\*

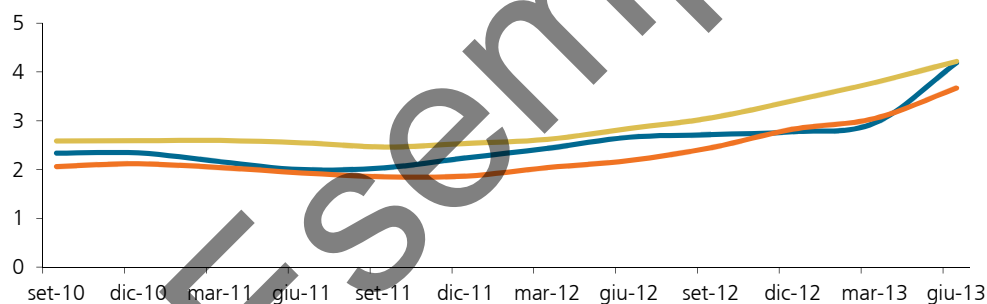
### Famiglie consumatrici



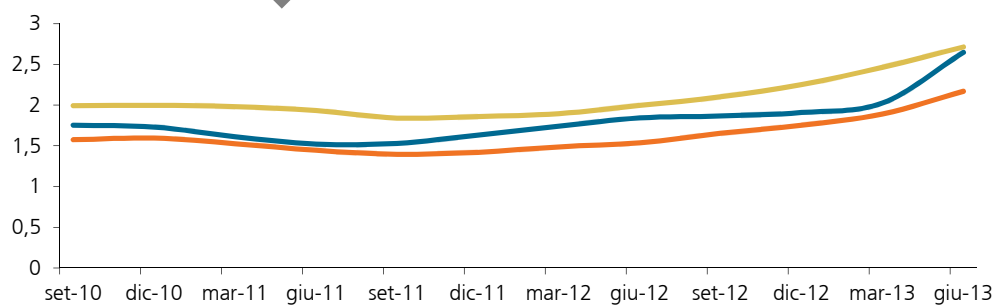
### Famiglie produttrici



### Società non finanziarie



### Totale clientela



\* Rapporto tra il flusso di nuove sofferenze e i prestiti vivi.

Fonte: elaborazioni Intesa Sanpaolo su dati Banca d'Italia

## Glossario

<b>Depositi</b>	Conti correnti passivi, depositi a risparmio, certificati di deposito di clientela ordinaria residente
<b>Impieghi lordi</b>	Impieghi a clientela ordinaria residente comprensivi di sofferenze
<b>Impieghi vivi</b>	Impieghi a clientela ordinaria residente al netto di sofferenze
<b>Indice di vecchiaia</b>	Rapporto tra la popolazione di età superiore a 64 anni e quella di età inferiore a 15
<b>Indice di dipendenza</b>	Rapporto tra la popolazione di età inferiore a 15 anni e superiore a 64 e quella di età compresa tra 15 e 64 anni
<b>Indice di specializzazione</b>	Rapporto tra il peso (misurato dagli addetti) di un settore nella provincia, ed il peso dello stesso settore a livello nazionale.
<b>Raccolta indiretta</b>	Titoli e altri valori mobiliari al valore nominale di clientela ordinaria residente, ricevuti dalle banche in deposito a custodia, in amministrazione o in connessione con la
<b>Reddito disponibile</b>	Reddito al netto delle imposte e dei contributi ricevuti.
<b>Saldo sociale interno</b>	Rapporto tra saldo demografico nell'anno (numero degli iscritti all'anagrafe – numero cancellati) e la popolazione nell'anno
<b>Tasso di attività</b>	Il tasso di attività o di partecipazione è il rapporto tra il totale delle forze lavoro (occupati ed in cerca di occupazione) e la popolazione.
<b>Tasso di decadimento</b>	Flusso delle sofferenze nel trimestre in rapporto alle consistenze dei prestiti non in sofferenza in essere all'inizio del periodo.
<b>Tasso di mortalità delle imprese</b>	Numero di imprese cancellatesi dai registri tenuti dalle Camere di Commercio Industria, Agricoltura ed Artigianato, con l'esclusione di quelle agricole, in un dato arco temporale ogni 100 esistenti all'inizio del periodo.
<b>Tasso di natalità delle imprese</b>	Numero di imprese iscritte nei registri tenuti dalle Camere di Commercio Industria, Agricoltura ed Artigianato, con l'esclusione di quelle agricole, in un dato arco temporale ogni 100 esistenti all'inizio del periodo.
<b>Tasso di apertura</b>	Rapporto tra la somma di esportazioni e importazioni ed il PIL
<b>Unità di lavoro</b>	Complesso degli occupati, in cui l'occupazione a tempo parziale viene ricondotta a tempo pieno
<b>Unità locale</b>	Luogo (stabilimento, laboratorio, officina, negozio,...) in cui si realizza la produzione di beni o servizi
<b>Vocazione industriale</b>	Rapporto tra il valore aggiunto dell'industria e il valore aggiunto totale

## Intesa Sanpaolo Servizio Studi e Ricerche - Responsabile Gregorio De Felice

Tel. 02 879 + (6) Tel 02 7261 +(3)

**Industry & Banking**

Fabrizio Guelpa (Responsabile Ufficio)	62051	fabrizio.guelpa@intesasnpaolo.com
--	-------	-----------------------------------

**Industry**

Stefania Trenti (Responsabile)	62067	stefania.trenti@intesasnpaolo.com
Giovanni Foresti (Responsabile Analisi Territoriale)	62077	giovanni.foresti@intesasnpaolo.com
Cristina De Michele	63660	cristina.demichele@intesasnpaolo.com
Serena Fumagalli	32270	serena.fumagalli@intesasnpaolo.com
Angelo Palumbo	35842	angelo.palumbo@intesasnpaolo.com
Caterina Riontino	35569	caterina.riontino@intesasnpaolo.com
Ilaria Sangalli	35785	ilaria.sangalli@intesasnpaolo.com

**Banking**

Elisa Coletti (Responsabile)	62097	elisa.coletti@intesasnpaolo.com
Marco Lamieri	35987	marco.lamieri@intesasnpaolo.com
Tiziano Lucchina	35939	tiziano.lucchina@intesasnpaolo.com

**Finanza e Servizi Pubblici Locali**

Laura Campanini (Responsabile)	62074	laura.campanini@intesasnpaolo.com
Andrea Olivetto	62265	andrea.olivetto@intesasnpaolo.com

Esempio